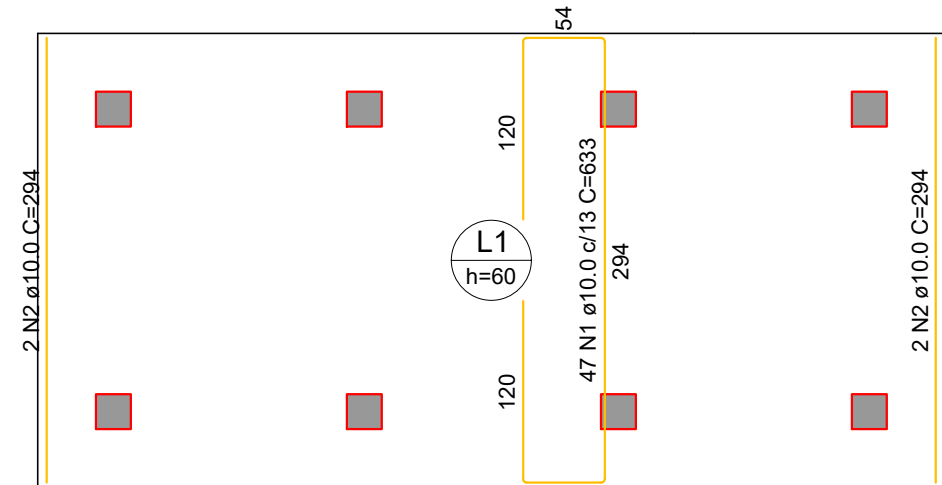


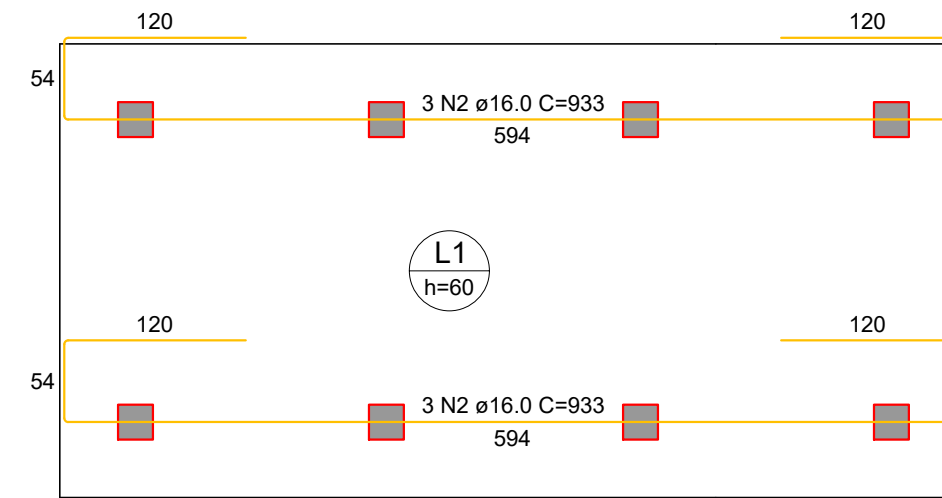
Armação inferior do radier do pavimento Fundação (Eixo X)

escala 1:50



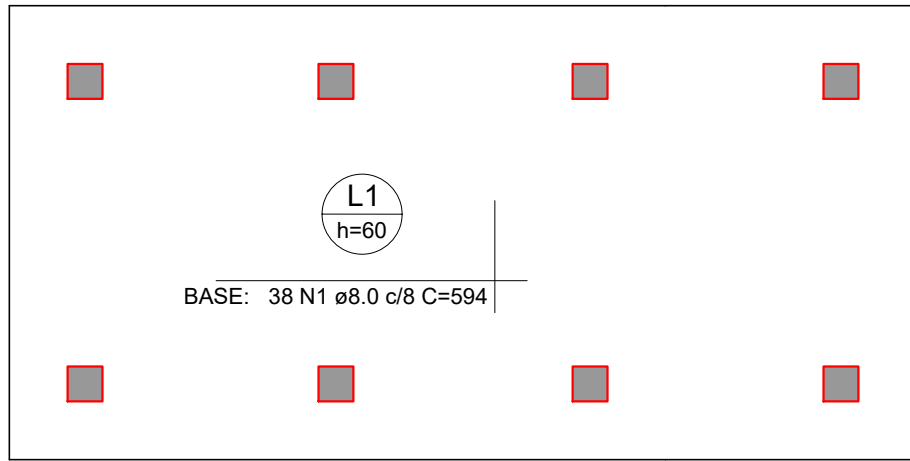
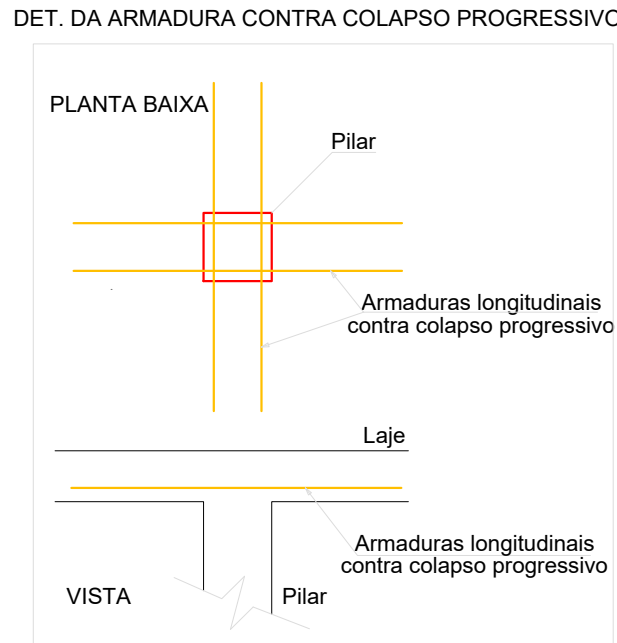
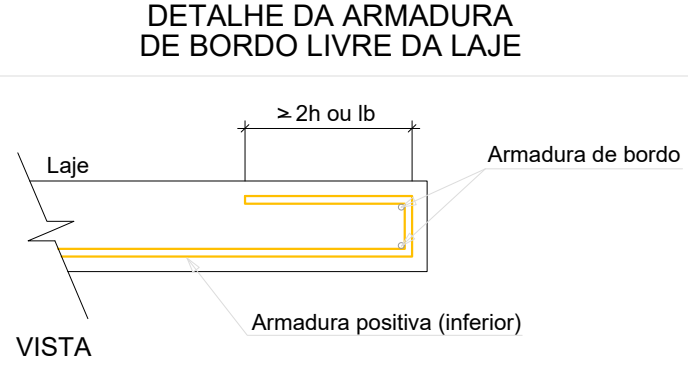
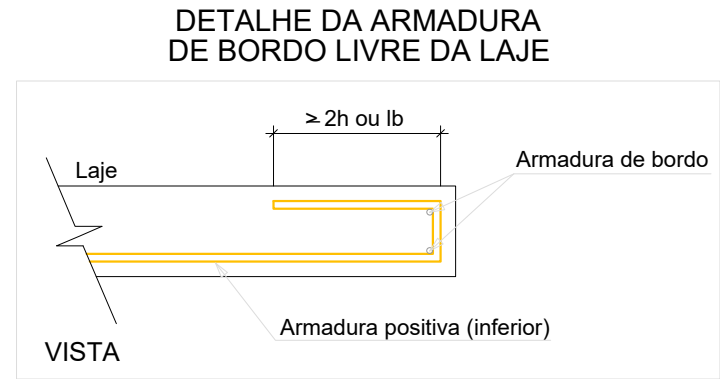
Armação inferior do radier do pavimento Fundação (Eixo Y)

escala 1:50



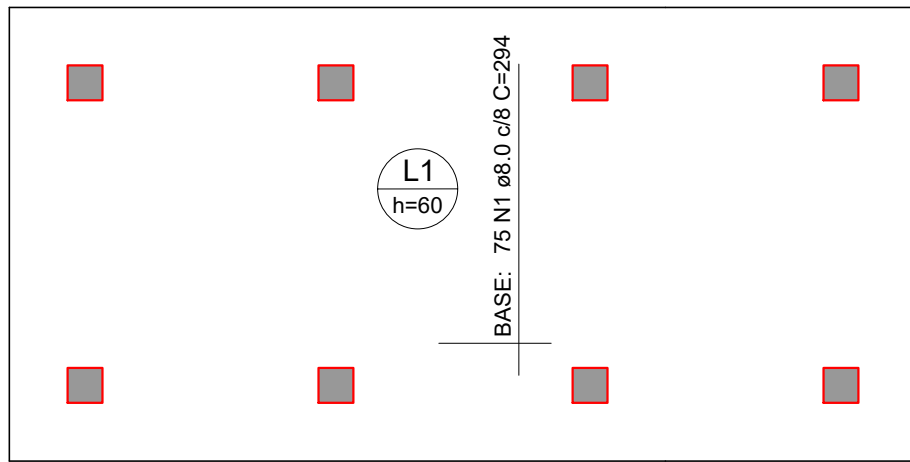
Detalhamento de punção e cisalhamento do radier do pavimento Fundação (Eixo X) (Nível 0)

escala 1:50



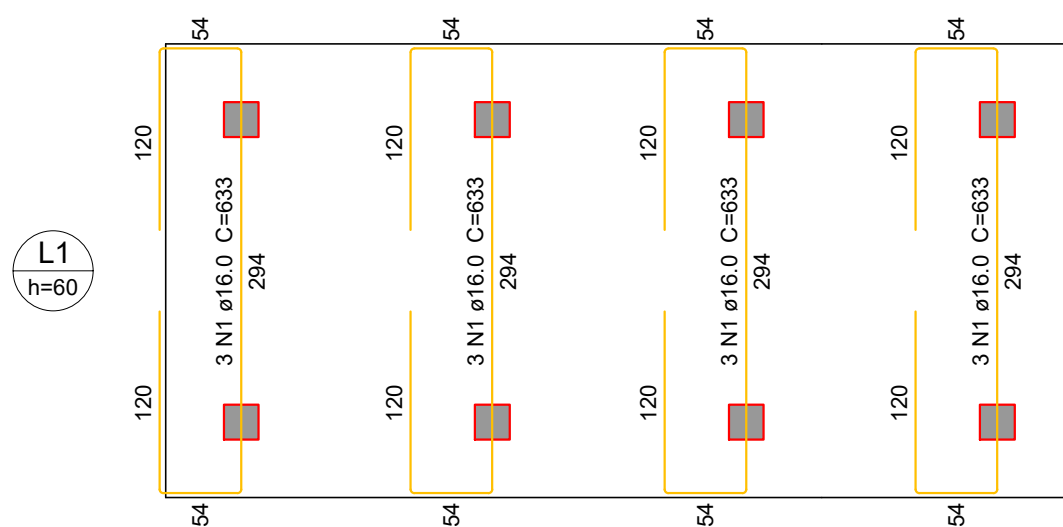
Armação superior do radier do pavimento Fundação (Eixo X)

escala 1:50



Armação superior do radier do pavimento Fundação (Eixo Y)

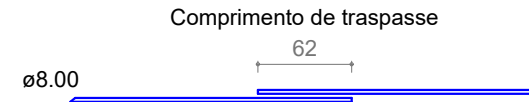
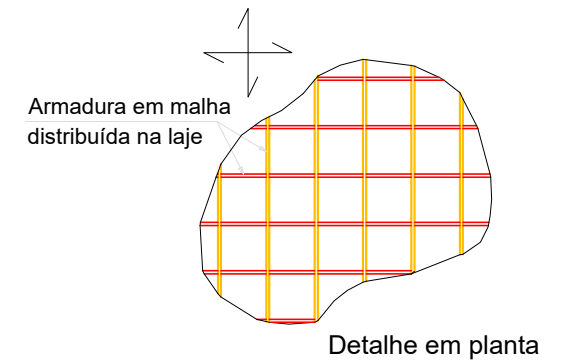
escala 1:50



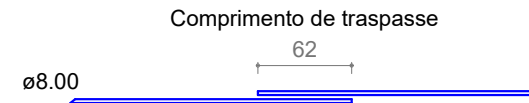
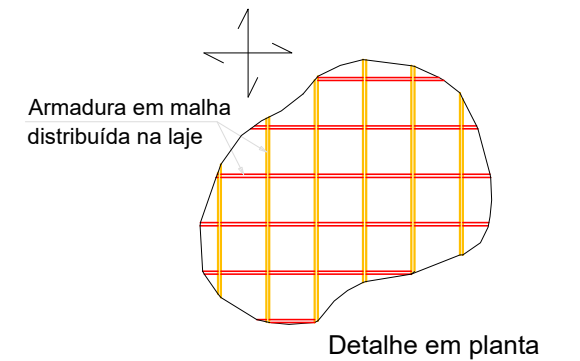
Detalhamento de punção e cisalhamento do radier do pavimento Fundação (Eixo Y) (Nível 0)

escala 1:50

DETALHE DA ARMADURA DE MALHA BASE



DETALHE DA ARMADURA DE MALHA BASE



RELAÇÃO DO AÇO

ELEMENTO	AÇO	N	DIAM (mm)	QUANT	C.UNIT (cm)	C.TOTAL (cm)
Negativos X	CA50	1	8.0	38	594	22572
Negativos Y	CA50	1	8.0	75	294	22050
Positivos X	CA50	1	10.0	23	933	21459
Positivos Y	CA50	2	10.0	4	594	2376
Punção	CA50	1	16.0	12	633	7596
	CA50	2	16.0	6	933	5598

RESUMO DO AÇO

AÇO	DIAM (mm)	C.TOTAL (m)	PESO + 10% (kg)
CA50	8.0	446.2	193.9
	10.0	547.6	371.7
	16.0	131.9	229.0
PESO TOTAL (kg)			
CA50		794.6	

Volume de concreto (C-30) = 10.80 m³

Área de forma = 10.80 m²

ESCALA:  
INDICADA

RADIER

FOLHA:  
02/02

PROJETO: PROJETO ESTRUTURAL - OBRA DE ARTE

PROPRIETÁRIO: PREFEITURA MUNICIPAL DE INCONFIDENTES

LOCAL: RODOVIA MG - 290, TREVO DE ACESSO, BAIRRO SANTA ISABEL - INCONFIDENTES, MG

SITUAÇÃO SEM ESCALA:

Declaro que a aprovação do projeto não implica no reconhecimento, por parte da Prefeitura, do direito de propriedade.

PROPRIETÁRIO:  
ROSANGELA MARIA DANTAS - PREFEITA MUNICIPAL  
CNPJ nº 18.028.829/0001-68

AUTOR DO PROJETO:  
KELVIN W. B. FRANCO  
ENGº CIVIL - CREA SP 5069445519

Data: NOVENBRO/2022

ÁREAS: